

## Продолжительность выполнения экзаменационной работы

Код предмета ОГЭ (ГВЭ)	Название учебного предмета	Для участников ОГЭ	Для участников ОГЭ с ОВЗ (при увеличении времени)	Для участников ГВЭ	Для участников ГВЭ (при увеличении времени)
01 (51)	Русский язык	3 часа 55 минут	5 часов 25 минут	3 часа 55 минут	5 часов 25 минут
02 (52)	Математика	3 часа 55 минут	5 часов 25 минут	3 часа 55 минут	5 часов 25 минут
03 (53)	Физика	3 часа	4 часа 30 минут	2 часа 30 минут	4 часа
04 (54)	Химия	3 часа	4 часа 30 минут	2 часа 30 минут	4 часа
05 (55)	Информатика и ИКТ	2 часа 30 минут	4 часа	2 часа 30 минут	4 часа
06 (56)	Биология	3 часа	4 часа 30 минут	3 часа	4 часа 30 минут
07 (57)	История	3 часа	4 часа 30 минут	2 часа 30 минут	4 часа
08 (58)	География	2 часа 30 минут	4 часа	2 часа 30 минут	4 часа
12 (62)	Обществознание	3 часа	4 часа 30 минут	3 часа 30 минут	5 часов
18 (68)	Литература	3 часа 55 минут	5 часов 25 минут	3 часа	4 часа 30 минут
09, 10, 11, 13 (59, 60, 61, 63)	Иностранные языки: английский, немецкий, французский, испанский (кроме раздела «Говорение»)	2 часа	3 часа 30 минут	2 часа 30 минут	4 часа
29, 30, 31, 33 (-)	Иностранные языки (раздел «Говорение»)	15 минут	45 минут	-	-

## Образцы бланков ОГЭ

ОСНОВНОЙ ГОСУДАРСТВЕННЫЙ ЭКЗАМЕН - 2020  
**Бланк ответов №1**

Дата проведения (ДД-ММ-ГГ) \_\_\_\_\_

Регистр: \_\_\_\_\_ Код образовательной организации: \_\_\_\_\_ Класс: \_\_\_\_\_ Номер: \_\_\_\_\_ Буква: \_\_\_\_\_ Код ЕГЭ: \_\_\_\_\_ Номер аудитории: \_\_\_\_\_

Код предмета: \_\_\_\_\_ Название предмета: \_\_\_\_\_ Номер КИМ: \_\_\_\_\_

Наименование предмета: \_\_\_\_\_

Перенесите значения полей "Регистр", "Код предмета", "Название предмета", "Номер КИМ" из Бланка ответов №1. Отвечая на задания с краткими ответами, пишите аккуратно и разборчиво, соблюдая размерную сетку. Не забудьте указать номер задания, на которое Вы отвечаете. Укажите задание переноситься не нужно.

**ВНИМАНИЕ!** Этот бланк и текст в кодировочном поле предназначены для заполнения в ответном листе.

**Сведения об участнике**

Фамилия: \_\_\_\_\_  
Имя: \_\_\_\_\_  
Отчество (при наличии): \_\_\_\_\_  
Документ: \_\_\_\_\_ Серия: \_\_\_\_\_ Номер: \_\_\_\_\_

**ЗАПРЕЩЕНЫ исправления в области ответов**

**Результаты выполнения заданий с КРАТКИМ ОТВЕТОМ**

1		17	Не заполняется
2		18	Не заполняется
3		19	Не заполняется
4		20	Не заполняется
5		21	Не заполняется
6		22	Не заполняется
7		23	Не заполняется
8		24	Не заполняется
9		25	Не заполняется
10		26	Не заполняется
11		27	Не заполняется
12		28	Не заполняется
13	Задание выполняется на бланке №2	29	Не заполняется
14	Задание выполняется на бланке №2	30	Не заполняется
15	Задание выполняется на бланке №2	31	Не заполняется
16	Не заполняется	32	Не заполняется

**Замена ошибочных ответов на задания с КРАТКИМ ОТВЕТОМ**

Количество заполненных полей «Замена ошибочных ответов»: \_\_\_\_\_

Резерв-1: \_\_\_\_\_ Резерв-2: \_\_\_\_\_

При недостатке места для ответа используйте обратную сторону бланка.

ОСНОВНОЙ ГОСУДАРСТВЕННЫЙ ЭКЗАМЕН - 2020  
**Бланк ответов №2**

Лист № \_\_\_\_\_ Размер-3

Регистр: \_\_\_\_\_ Код предмета: \_\_\_\_\_ Название предмета: \_\_\_\_\_ Номер КИМ: \_\_\_\_\_

Перенесите значения полей "Регистр", "Код предмета", "Название предмета", "Номер КИМ" из Бланка ответов №1. Отвечая на задания с развернутыми ответами, пишите аккуратно и разборчиво, соблюдая размерную сетку. Не забудьте указать номер задания, на которое Вы отвечаете. Укажите задание переноситься не нужно.

**ВНИМАНИЕ!** Этот бланк и текст в кодировочном поле предназначены для заполнения в ответном листе. Заполнить полевой кодировочный бланк.

При недостатке места для ответа используйте обратную сторону бланка.

ОСНОВНОЙ ГОСУДАРСТВЕННЫЙ ЭКЗАМЕН - 2020  
**Дополнительный бланк ответов №2**

Лист № \_\_\_\_\_ Размер-3

Регистр: \_\_\_\_\_ Код предмета: \_\_\_\_\_ Название предмета: \_\_\_\_\_ Номер КИМ: \_\_\_\_\_

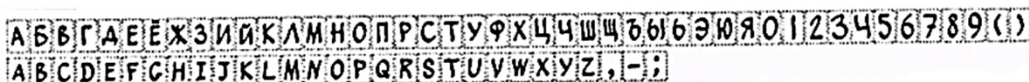
Перенесите значения полей "Регистр", "Код предмета", "Название предмета", "Номер КИМ" из Бланка ответов №1. Отвечая на задания с развернутыми ответами, пишите аккуратно и разборчиво, соблюдая размерную сетку. Не забудьте указать номер задания, на которое Вы отвечаете. Укажите задание переноситься не нужно.

**ВНИМАНИЕ!** Этот бланк использовать только после заполнения основного бланка ответов №2. Заполнить полевой кодировочный бланк.

При недостатке места для ответа используйте обратную сторону бланка.



Все бланки ОГЭ заполняются гелевой или капиллярной ручкой с чернилами черного цвета. Участник экзамена должен изображать каждую цифру и букву во всех заполняемых полях бланков, тщательно копируя образец ее написания из строки с образцами написания символов. Небрежное написание символов может привести к тому, что при автоматизированной обработке символ может быть распознан неправильно.



**Категорически запрещается:**  
 делать в полях бланков, вне полей бланков или в полях, заполненных типографским способом, какие-либо записи и (или) пометки, не относящиеся к содержанию полей бланков;  
 использовать для заполнения бланков иные письменные принадлежности, средства для исправления внесенной в бланки информации (корректирующую жидкость, ластик и др.).

## Образцы бланков ГВЭ

ГОСУДАРСТВЕННЫЙ ВЫПУСКНОЙ ЭКЗАМЕН (9 КЛАСС) - 2020

**БЛАНК РЕГИСТРАЦИИ**

Код региона Код образовательной организации Класс Номер школы Код ИПЭЗ Номер аудитории Дата проведения ГВЭ (ДД.ММ.ГГ) Резерв - 2.0

Код предмета Название предмета Номер варианта Код работы

Заполнить гелевой или капиллярной ручкой ЧЕРНИЛМИ чернилами ЗАГЛАВНЫМИ ПЕЧАТНЫМИ БУКВАМИ по следующим образцам:  
**А Б В Г Д Е Ё Ж З И Й К Л М Н О П Р С Т У Ф Х Ц Ч Ш Щ Ъ Ы Ь Э Ю Я 1 2 3 4 5 6 7 8 9 0 X V I L -**

**ВНИМАНИЕ!** Все бланки рассматриваются в комплекте.

**СВЕДЕНИЯ ОБ УЧАСТНИКЕ**

Фамилия \_\_\_\_\_  
Имя \_\_\_\_\_  
Отчество \_\_\_\_\_

Документ Серия \_\_\_\_\_ Номер \_\_\_\_\_

**ПРИ ЗАПОЛНЕНИИ СЛЕДУЕТ:**

- Убедиться в том, что КОД РАБОТЫ в БЛАНКЕ РЕГИСТРАЦИИ и БЛАНКЕ ОТВЕТОВ совпадает.
- В случае несоответствия КОДА РАБОТЫ следует обратиться к организатору в аудитории и получить другой комплект бланков.
- Заполните поле НОМЕР ВАРИАНТА на БЛАНКЕ РЕГИСТРАЦИИ и БЛАНКЕ ОТВЕТОВ.
- Пишите аккуратно и разборчиво, соблюдая разметку страницы БЛАНКА ОТВЕТОВ.

С порядком проведения государственной итоговой аттестации (соискатели - а),  
Совпадение кода работы на бланке регистрации и бланке ответов подтверждается.

Резерв - 1 \_\_\_\_\_ Резерв - 2 \_\_\_\_\_ Резерв - 3 \_\_\_\_\_

**ЗАПОЛНЯЕТСЯ ОТВЕТСТВЕННЫМ ОРГАНИЗАТОРОМ В АУДИТОРИИ:**

Удобен с экзамена в связи с нарушением порядка проведения ГИА  Не удобен с экзамена по объективным причинам

ГОСУДАРСТВЕННЫЙ ВЫПУСКНОЙ ЭКЗАМЕН (9 КЛАСС) - 2020

**БЛАНК ОТВЕТОВ**

Код региона Код предмета Название предмета Лист № Номер варианта Резерв - 4

Перенесите значения полей "Код региона", "Код предмета", "Название предмета", "Номер варианта" из БЛАНКА РЕГИСТРАЦИИ.  
Пишите аккуратно и разборчиво, соблюдая разметку страницы.

**ВНИМАНИЕ!** Все бланки рассматриваются в комплекте.

При недостатке места для записи используйте оборотную сторону бланка ответов

ГОСУДАРСТВЕННЫЙ ВЫПУСКНОЙ ЭКЗАМЕН (9 КЛАСС) - 2020

**ДОПОЛНИТЕЛЬНЫЙ БЛАНК ОТВЕТОВ**

Код региона Код предмета Название предмета Лист № Номер варианта Резерв - 5

Перенесите значения полей "Код региона", "Код предмета", "Название предмета", "Номер варианта" и "Код работы" из БЛАНКА РЕГИСТРАЦИИ.

Пишите аккуратно и разборчиво, соблюдая разметку страницы.

**ВНИМАНИЕ!** Данный бланк использовать только после заполнения основного бланка ответов.

При недостатке места для записи используйте оборотную сторону бланка



Все бланки ГВЭ заполняются гелевой или капиллярной ручкой с чернилами черного цвета.

Участник экзамена должен изображать каждую цифру и букву во всех заполняемых полях бланков, тщательно копируя образец ее написания из строки с образцами написания символов. Небрежное написание символов может привести к тому, что при автоматизированной обработке символ может быть распознан неправильно.

**А Б В Г Д Е Ё Ж З И Й К Л М Н О П Р С Т У Ф Х Ц Ч Ш Щ Ъ Ы Ь Э Ю Я 1 2 3 4 5 6 7 8 9 0 X V I L -**



**Категорически запрещается:**

делать в полях бланков, вне полей бланков или в полях, заполненных типографским способом, какие-либо записи и (или) пометки, не относящиеся к содержанию полей бланков;  
использовать для заполнения бланков иные письменные принадлежности, средства для исправления внесенной в бланки информации (корректирующую жидкость, ластик и др.).